

Organisatie Sturingsfilosofie



Missie

- We zijn een benaderbare lokale overheid.
- We weten wat er speelt en bieden oplossingen die er toe doen.



Visie

- Inwoners, ondernemers en bezoekers, kunnen bij ons rekenen op een goede service onder alle omstandigheden.
- Veel voorkomende verzoeken worden snel en adequaat afgehandeld.
- We weten wat er speelt in onze samenleving en omgeving. Dit betekent dat wij reageren op signalen en meedenken met initiatieven.
- Wij faciliteren zelfredzaamheid en bieden hulp en zorg waar nodig.
- Wij zoeken naar integrale oplossingen voor complexe onderwerpen waar verschillende belangen bij elkaar komen.
- Wij zijn trots op de OWO samenwerking en onze OWO-partners kunnen rekenen op een pro-actieve inzet in deze samenwerking.



Kernwaarden

Betrokken — Open — Eenvoud



Uitgangspunten van sturing

- Verantwoordelijkheden laag in de organisatie.
- Korte lijnen.
- Werkplezier is essentieel.
- Eigenaarschap, proactief handelen, antenne hebben voor de juiste actie op het juiste moment.
- Eenheid van leiding, sociaal leiderschap en faciliterend leiderschap.
- Vitaliteit: een leven lang duurzaam fit.
- Waardering en respect voor mens en vakmanschap.
- Klantgericht denken en handelen.
- Inclusief denken en handelen.
- Elkaar in positie brengen/iets gunnen.
- Loyaliteit.

We gaan door op de ingeslagen weg:



Structuur
portefeuillehouders
overleggen



Werkselfies



Ontwikkeling
organisatie
OWO samenwerking



Communicatie
over en
met elkaar



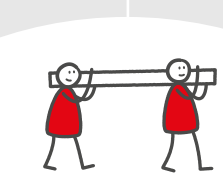
Vrije
ruimte
medewerkers



Investeren
in zaken waar
je passie ligt



inwoner



samenwerken



loyaliteit



energie
betrokken
humor



eigenaarschap



deskundig



organiserend
vermogen



inlevingsvermogen



De teamleider

- Draagt zorg voor medewerker.
- Gaat over de kwaliteit en capaciteit op medewerker- en teamniveau.
- Zorgt dat medewerkers zich (kunnen) ontwikkelen.

Duidelijkheid

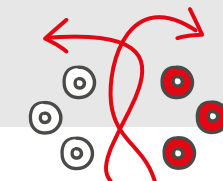
We hanteren een heldere structuur met regelmatig overleg en spreken verwachtingen naar elkaar uit.

Leiderschap

- Eenheid van leiding.
- Sociaal en faciliterend.
- Iedereen heeft recht op:
 - > ontwikkeling en opleiding
 - > dezelfde steun en aanpak van leidinggevende

Persoonlijk leiderschap

- Taken, verantwoordelijkheden en bevoegdheden liggen zo laag mogelijk in de organisatie.
- We geloven in vakmanschap en de kracht van de organisatie.
- Persoonlijk leiderschap is voor iedereen.



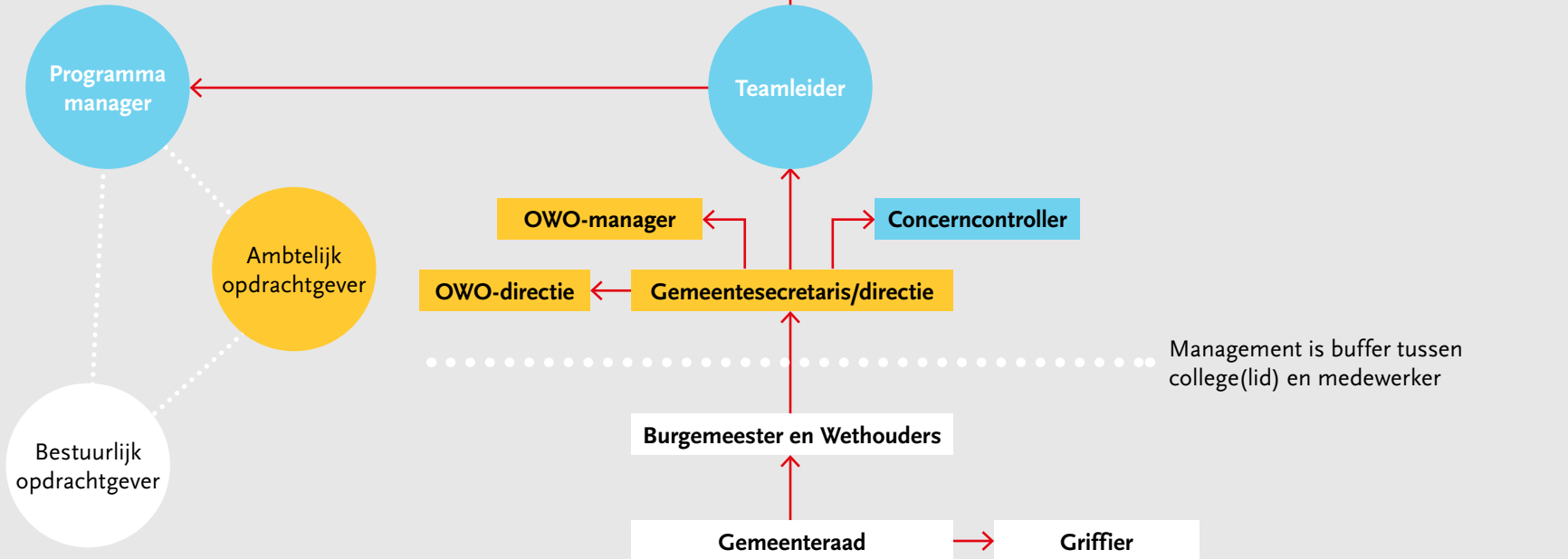
Visie op werkwijze

- Programmatisch werken.
- Organisatieontwikkeling en -verandering zien we als een organisch proces.
- Meebewegen met ontwikkelingen in de samenleving.
- Goede service onder alle omstandigheden.
- Snelle afhandeling veelvoorkomende verzoeken.
- Klaar voor complexe vraagstukken.
- Alert op verbeteringen.
- Leren van fouten en successen.



Visie op mens en cultuur

- Waardering en respect voor de mens en voor het vakmanschap.
- Medewerkers optimaal in staat stellen om het werk te kunnen doen.
- Bufferfunctie van management is belangrijk.
- Aandacht aan het gesprek over de prioritering van werkzaamheden met onze opdrachtgevers, het college en de raad.
- Ruimte om zelf afwegingen te maken, te experimenteren en te komen tot nieuwe inzichten.
- Vanuit een gevoel van flow je werk doen, daar profiteert de inwoner uiteindelijk van.
- We werken in een politieke omgeving. Werken bij de gemeentelijk overheid vraagt veel van onze medewerkers. Daar zijn we ons van bewust.
- We zijn aanspreekbaar op wat we beloven.



Management is buffer tussen college(lid) en medewerker